



สรุปกรอบอัตรากำลังพนักงานเทศบาล

เทศบาลนครขอนแก่น อำเภอเมือง จังหวัดขอนแก่น

ที่	สำนัก/กอง	พนักงานเทศบาล/ครู	ลูกจ้างประจำ	พนักงานจ้าง					รวมพนักงานทั้งหมด
				ตามภารกิจ (คุณวุฒิ)	ตามภารกิจ(ทักษะ)	รวมพนักงานจ้างตามภารกิจ	พนักงานจ้างทั่วไป	พนักงานจ้างทั้งหมด	
1	ปลัด	1							1
2	รองปลัด ระดับสูง	1							1
3	รองปลัด ระดับกลาง	2							2
4	ตรวจสอบภายใน	4		2		2		2	6
5	สำนักปลัดเทศบาล	76	2	63	45	108	15	123	201
6	สำนักคลัง	52		36	22	58	13	71	123
7	สำนักช่าง	64	1	34	49	83	74	157	222
8	สำนักสาธารณสุขและสิ่งแวดล้อม	59	1	45	100	145	131	276	336
9	กองยุทธศาสตร์และงบประมาณ	30		22	2	24	0	24	54
10	สำนักสวัสดิการสังคม	27		20	1	21	1	22	49
11	กองการเจ้าหน้าที่	21		5		5		5	26
12	สำนักการศึกษา	42		19	18	37	3	40	82
13	โรงเรียน 11 โรงเรียน			13	0	13	42	55	55
14	ศพด. 11 ศูนย์			7	9	16	4	20	20
	รวม	379	4	266	246	512	283	795	1,178
	เงินอุดหนุน								
	- สน.ศึกษา			2	0	2	0	2	2
	- โรงเรียน 11 โรงเรียน	535	12	31	0	31	15	46	593
	- ศพด. 11 ศูนย์	15		1	9	10	0	10	25
	รวม	550	12	34	9	43	15	58	620
	รวมทั้งสิ้น	929	16	300	255	555	298	853	1,798

หัวหน้าสำนักปลัดเทศบาล
นักบริหารงานทั่วไป ระดับกลาง

ฝ่ายอำนวยการ
(นักบริหารงานทั่วไป ระดับต้น)

1. งานการทอ้งเที่ยวและวิเทศสัมพันธ์
2. งานแผนและงบประมาณ
3. งานบริหารทั่วไป

ฝ่ายปกครอง
(นักบริหารงานทั่วไป ระดับต้น)

1. งานเทศกิจ
2. งานควบคุมการจราจร
3. งานรักษาความสงบเรียบร้อยและความมั่นคง

ฝ่ายกิจการสภา
(นักบริหารงานทั่วไป ระดับต้น)

1. งานการประชุม
2. งานส่งเสริมกิจการสภา

ฝ่ายบริหารงานทั่วไป
(นักบริหารงานทั่วไป ระดับต้น)

1. งานธุรการ
2. งานสารบรรณ
3. งานเลขานุการผู้บริหาร
4. งานศูนย์บริการ ยานพาหนะส่วนกลาง

ฝ่ายทะเบียนราษฎร
และบัตรประจำตัวประชาชน
(นักบริหารงานทั่วไป ระดับต้น)

1. งานทะเบียนราษฎร 1
2. งานทะเบียนราษฎร 2
3. งานทะเบียนราษฎร 3
4. งานส่งเสริมการเลือกตั้งและศูนย์บริการร่วม

ฝ่ายกิจการคณะผู้บริหาร
(นักบริหารงานทั่วไป ระดับต้น)

1. งานสำนักงานนายกเทศมนตรี
2. งานรับเรื่องร้องเรียน

ฝ่ายป้องกันและบรรเทาสาธารณภัย
(นักบริหารงานทั่วไป ระดับต้น)

1. งานแผนป้องกันภัย
2. งานป้องกันและระงับอัคคีภัย
3. งานระบบความปลอดภัย
4. งานกู้ภัยและบรรเทาภัย
5. งานฝึกอบรมป้องกันและบรรเทาสาธารณภัย
6. งานส่งเสริมการมีส่วนร่วมภาคประชาชน
7. งานสถานีดับเพลิงบึงทุ่งสร้าง
8. งานสถานีดับเพลิงศรีจันทร์
9. งานสถานีดับเพลิงเมืองเก่า
10. งานสถานีดับเพลิงหนองแวงตราขู

กลุ่มงานนิติการ

1. งานนิติกรรมสัญญา
2. งานรับเรื่องร้องเรียน
3. งานสอบสวนและวินัย
4. งานดำเนินการคดีฟ้องร้อง
5. งานตราเทศบัญญัติที่มีใช้เทศบัญญัติว่าด้วยงบประมาณรายจ่าย
6. งานธุรการ

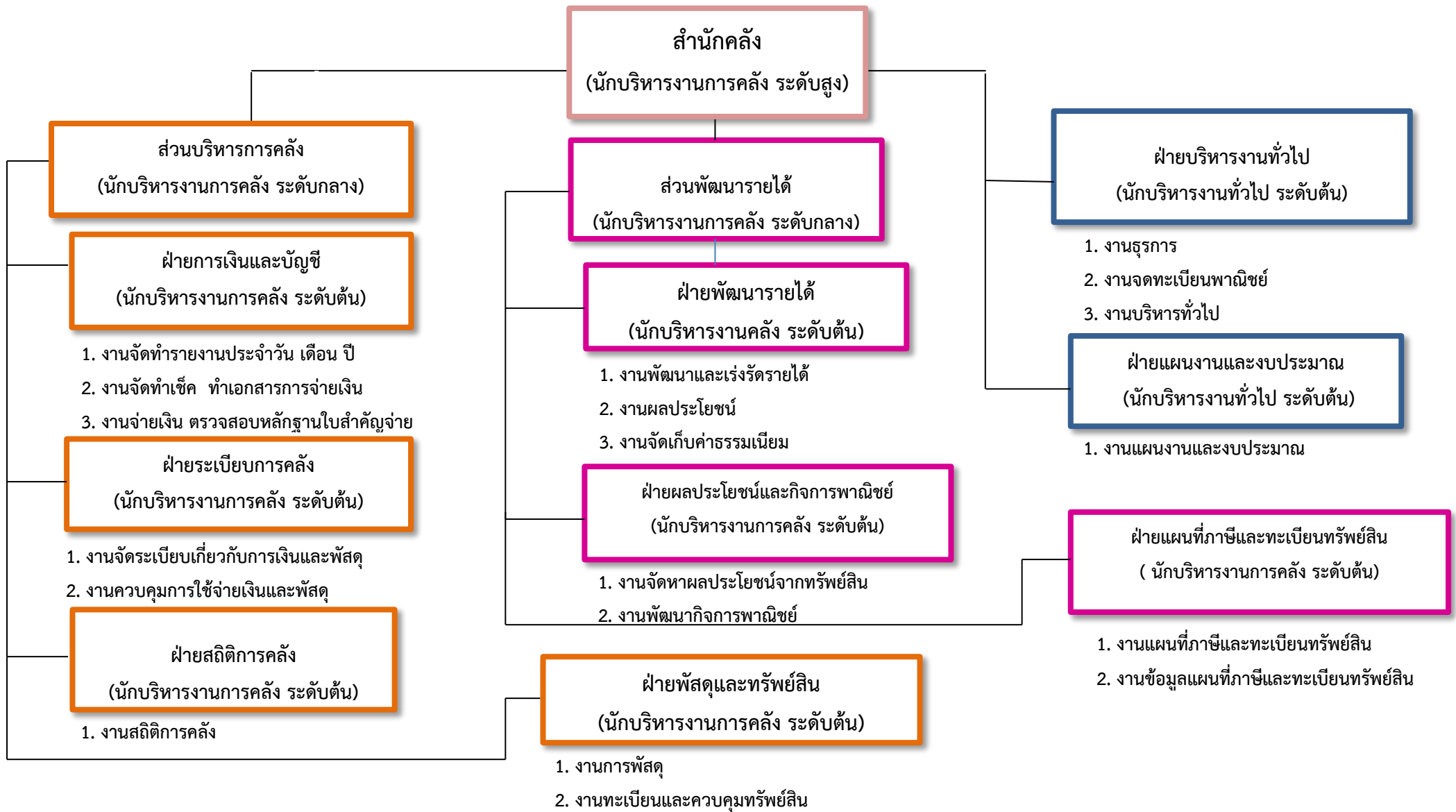
ฝ่ายบริหารงานขนส่ง
(นักบริหารงานทั่วไป ระดับต้น)

1. งานแผนระบบการขนส่ง
2. งานการเงินและบัญชี
3. งานสถานีขนส่งผู้โดยสาร
4. งานสถานีขนส่งผู้โดยสารปรับอากาศ

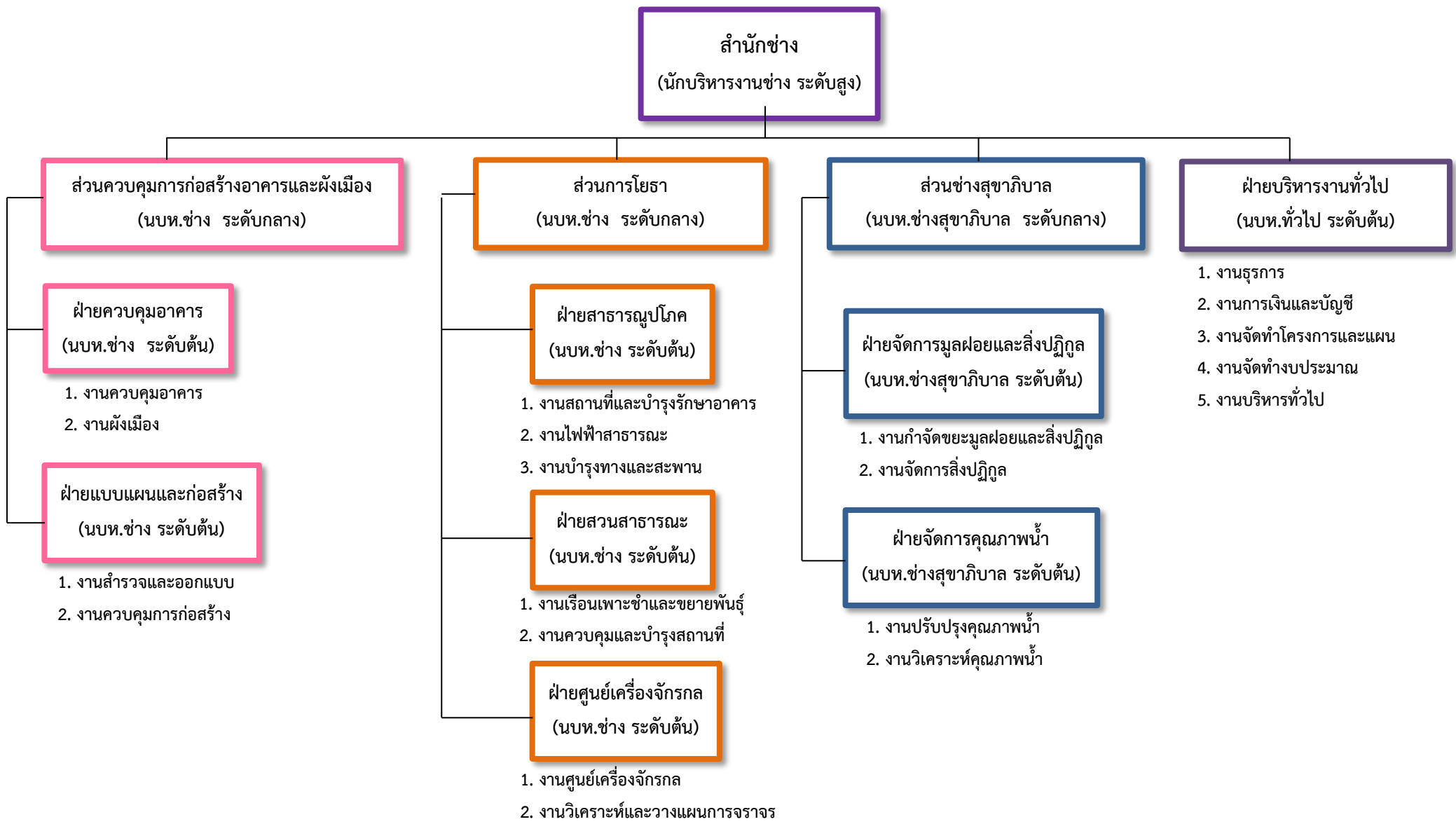
ฝ่ายส่งเสริมการมีส่วนร่วมของประชาชน
(นักบริหารงานทั่วไป ระดับต้น)

1. งานส่งเสริมการมีส่วนร่วม
2. งานกระจายอำนาจ
3. งานรับฟังความคิดเห็น

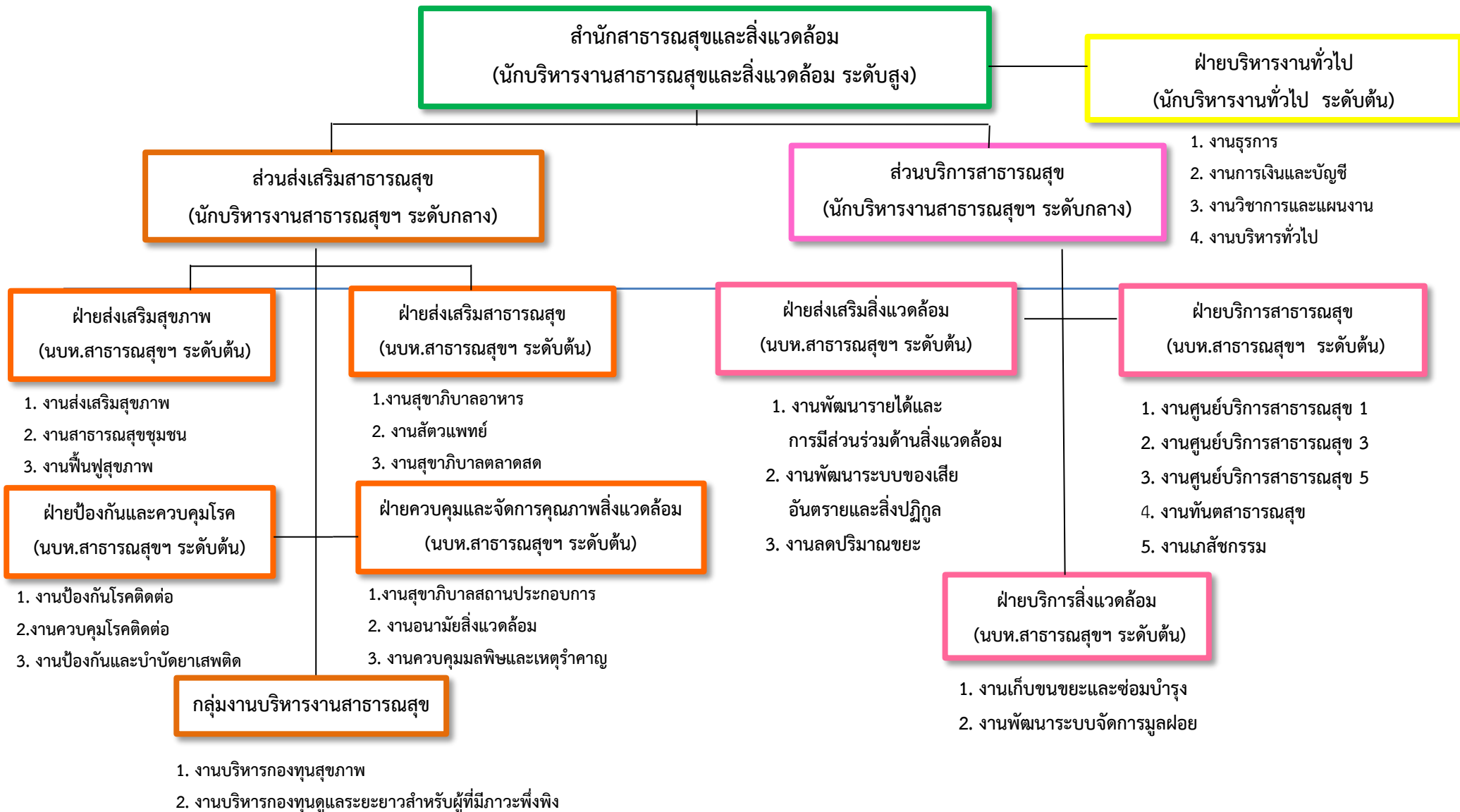
ระดับ	อำนวยการท้องถิ่น			วิชาการ			ทั่วไป		ลูกจ้างประจำ	พนักงานจ้าง		รวม
	ต้น	กลาง	สูง	ปฏิบัติการ/ชำนาญการ	ชำนาญการพิเศษ	เชี่ยวชาญ	ปฏิบัติงาน/ชำนาญงาน	อาวุโส		ภารกิจ	ทั่วไป	
จำนวน	9	1		35	4		27		2	108	15	201



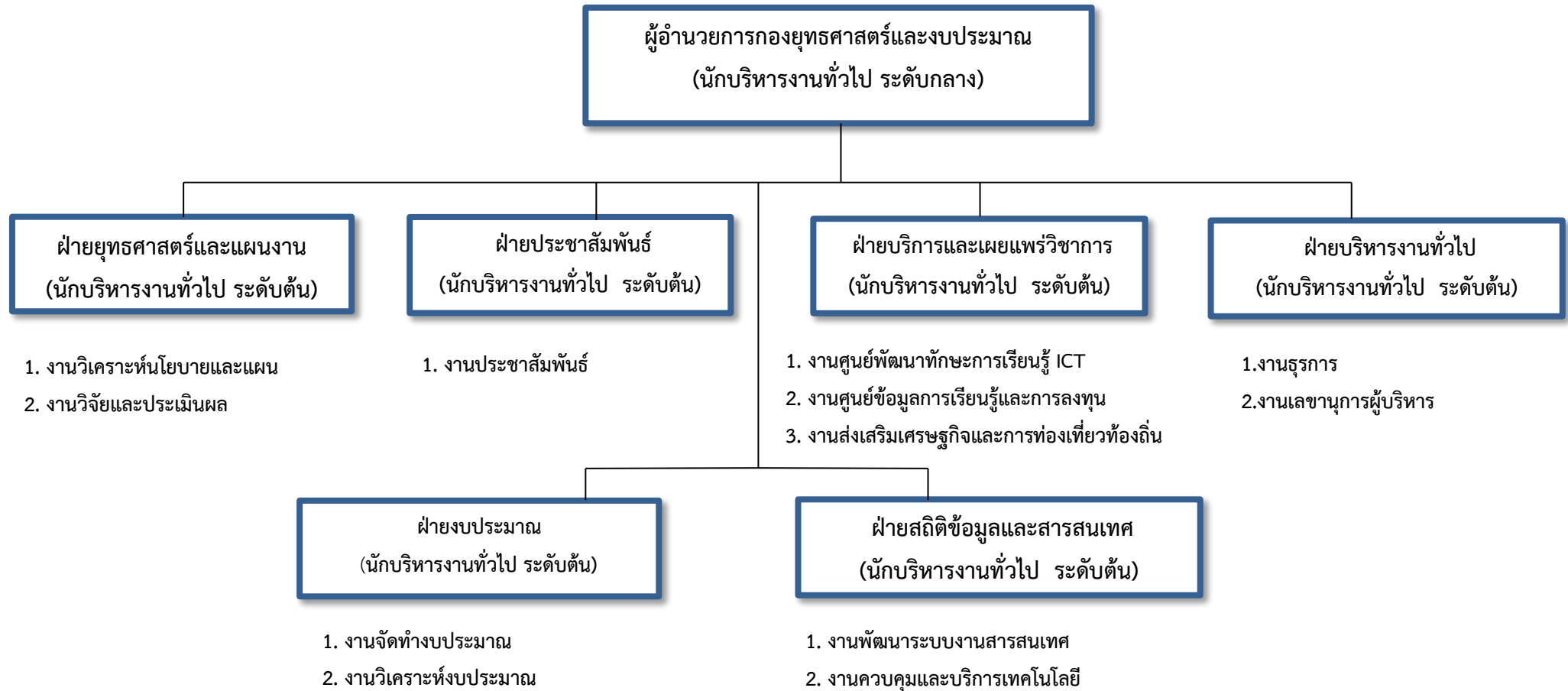
ระดับ	อำนาจการท้องถิ่น			วิชาการ			ทั่วไป		พนักงานจ้าง		รวม
	ต้น	กลาง	สูง	ปฏิบัติการ/ชำนาญการ	ชำนาญการพิเศษ	เชี่ยวชาญ	ปฏิบัติงาน/ชำนาญงาน	อาวุโส	ภารกิจ	ทั่วไป	
จำนวน	9	2	1	21			19		58	13	123



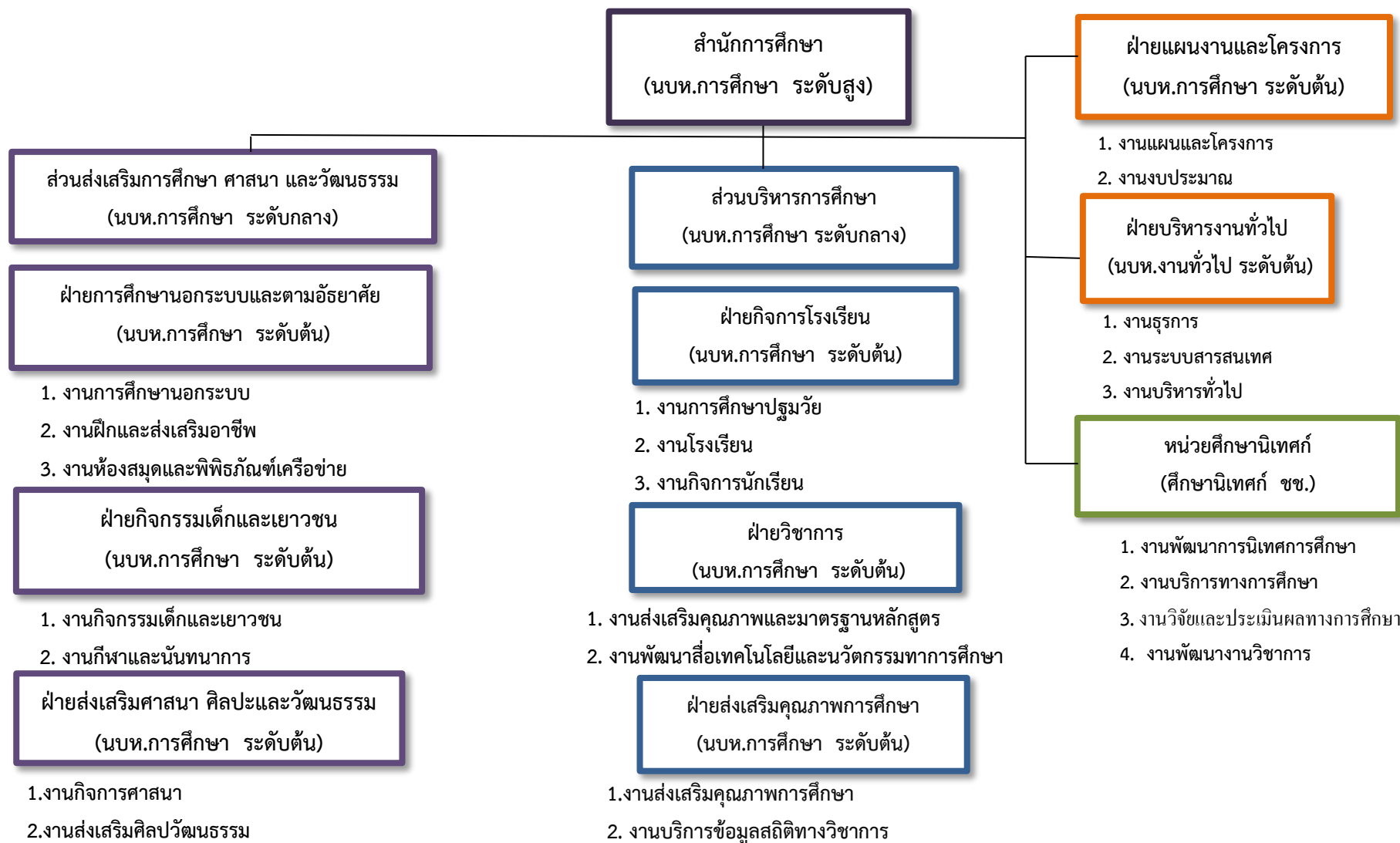
ระดับ	อำนาจการท้องถิ่น			วิชาการ			ทั่วไป		ลูกจ้างประจำ	พนักงานจ้าง		รวม
	ต้น	กลาง	สูง	ปฏิบัติการ/ชำนาญการ	ชำนาญการพิเศษ	เชี่ยวชาญ	ปฏิบัติงาน/ชำนาญงาน	อาวุโส		ภารกิจ	ทั่วไป	
จำนวน	8	3	1	24	1		19	8	1	83	74	222



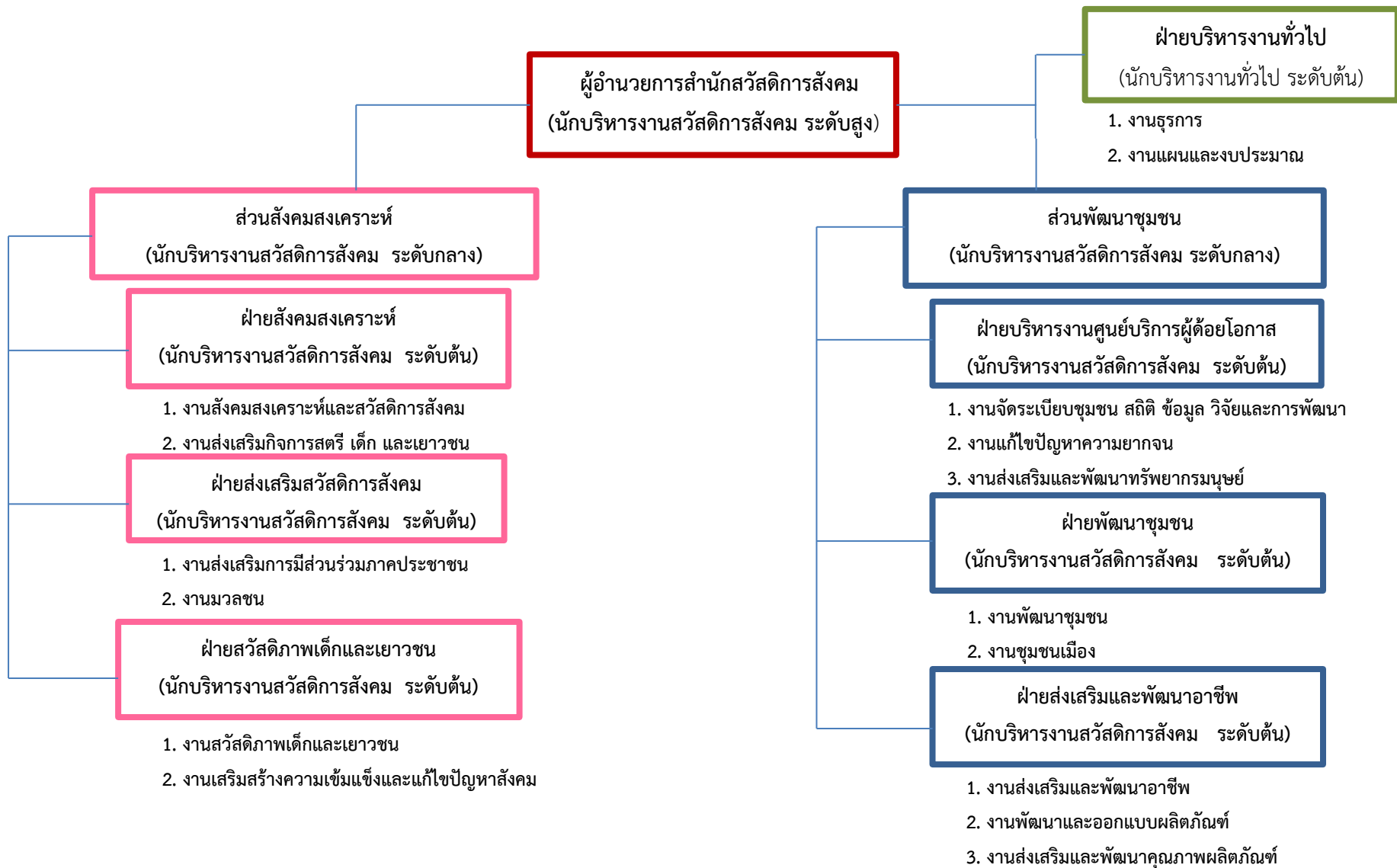
ระดับ	อำนาจการท้องถิ่น			วิชาการ			ทั่วไป		ลูกจ้างประจำ	พนักงานจ้าง		รวม
	ต้น	กลาง	สูง	ปฏิบัติการ/ชำนาญการ	ชำนาญการพิเศษ	เชี่ยวชาญ	ปฏิบัติงาน/ชำนาญงาน	อาวุโส		ภารกิจ	ทั่วไป	
จำนวน	8	2	1	34	6		8		1	145	131	336



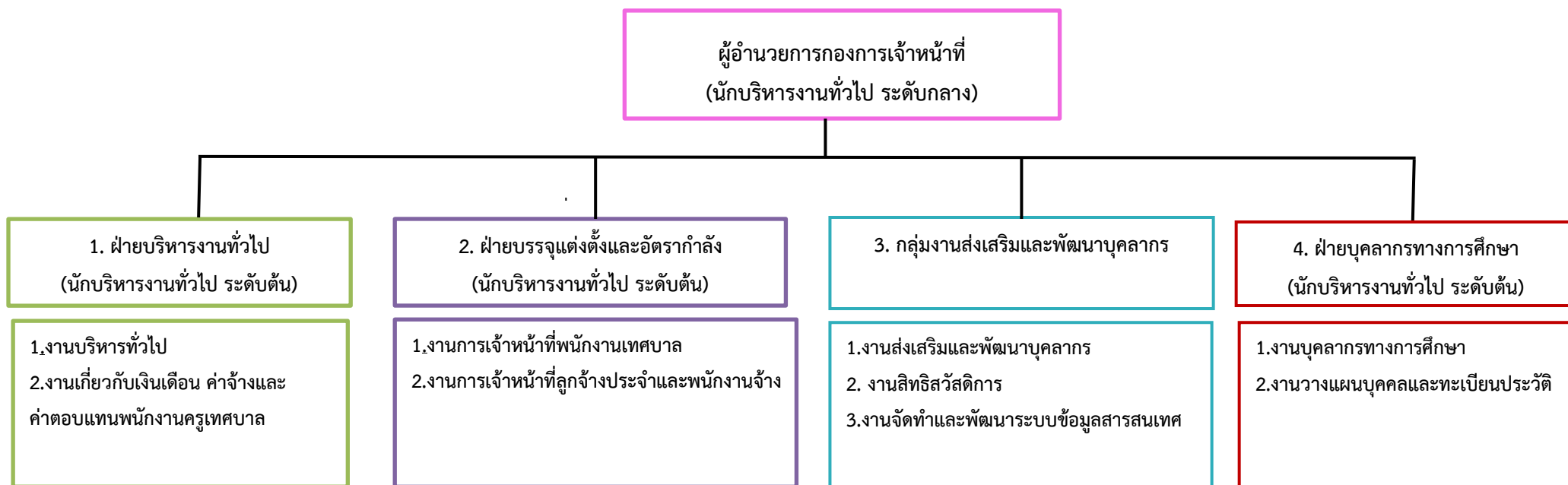
ระดับ	อำนวยการท้องถิ่น			วิชาการ			ทั่วไป		พนักงานจ้าง		รวม
	ต้น	กลาง	สูง	ปฏิบัติการ/ชำนาญการ	ชำนาญการพิเศษ	เชี่ยวชาญ	ปฏิบัติงาน/ชำนาญงาน	อาวุโส	ภารกิจ	ทั่วไป	
จำนวน	6	1		18	1		4		24		54



ระดับ	อำนาจการท้องถิ่น			วิชาการ			ทั่วไป		ศึกษา นิเทศก์	พนักงานจ้าง		รวม
	ต้น	กลาง	สูง	ปฏิบัติการ/ชำนาญการ	ชำนาญการพิเศษ	เชี่ยวชาญ	ปฏิบัติงาน/ชำนาญงาน	อาวุโส		ภารกิจ	ทั่วไป	
จำนวน	8	2	1	22			5		4	37	3	82



ระดับ	อำนวยการท้องถิ่น			วิชาการ			ทั่วไป		พนักงานจ้าง		รวม
	ต้น	กลาง	สูง	ปฏิบัติการ/ชำนาญการ	ชำนาญการพิเศษ	เชี่ยวชาญ	ปฏิบัติงาน/ชำนาญงาน	อาวุโส	ภารกิจ	ทั่วไป	
จำนวน	7	2	1	12			5		21	1	49



ระดับ	ผู้อำนวยการท้องถิ่น			วิชาการ			ทั่วไป		พนักงานจ้าง		รวม
	ต้น	กลาง	สูง	ปฏิบัติการ/ชำนาญการ	ชำนาญการพิเศษ	เชี่ยวชาญ	ปฏิบัติงาน/ชำนาญงาน	อาวุโส	ภารกิจ	ทั่วไป	
จำนวน	3	1		15			2		5		26

หน่วยตรวจสอบภายใน

ระดับ	อำนาจการท้องถิ่น			วิชาการ			ทั่วไป		พนักงานจ้าง		รวม
	ต้น	กลาง	สูง	ปฏิบัติการ/ชำนาญการ	ชำนาญการพิเศษ	เชี่ยวชาญ	ปฏิบัติงาน/ชำนาญงาน	อาวุโส	ภารกิจ	ทั่วไป	
จำนวน				4					2		6